

## **Palumbo Shipyards verkündet die Vertriebspartnerschaft mit Metallock Engineering Germany.**



### **Mobile Bearbeitung Schifffahrt / Dieselmotore**

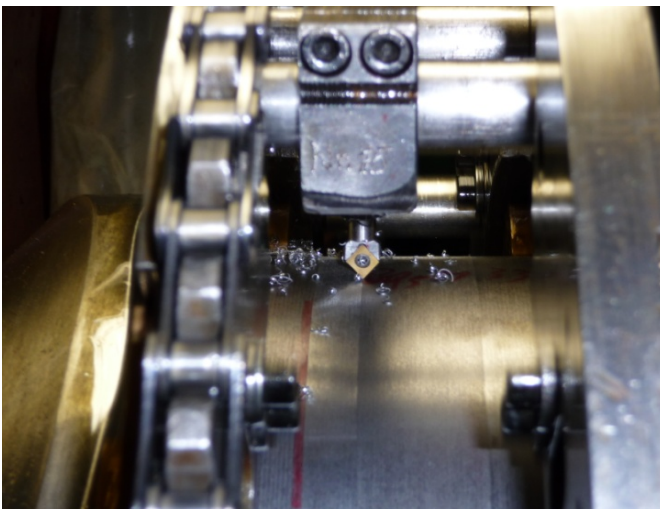
Metallock Engineering Germany GmbH ist weltweit bekannt, vor allem als Spezialist für mechanische Bearbeitungen vor Ort und u. a. für die Instandsetzung von Motoren.

### **Mobile Bearbeitung**

Da Metallock über eine große Anzahl von transportablen Sonderwerkzeugen und den entsprechenden Maschinen verfügt, sind sie in der Lage, alle Arten von mechanischen Bearbeitungen vor Ort unter Einhaltung der vom Motorenhersteller gewünschten Toleranzen oder speziell benötigten Größen durchzuführen.

### **Kurbelwellenreparaturen**

Wenn die Lageroberfläche eines Kurbelzapfens Schäden aufweist, wird die Oberfläche normalerweise durch Drehen und Schleifen wieder hergestellt. Dazu kann entweder die Kurbelwelle ausgebaut und auf einer stationären Kurbelwellenschleifbank bearbeitet werden oder die Reparatur erfolgt direkt vor Ort innerhalb des Motors ohne Ausbau der Welle. Beide Arbeiten können durch Metallock Spezialisten ausgeführt werden.



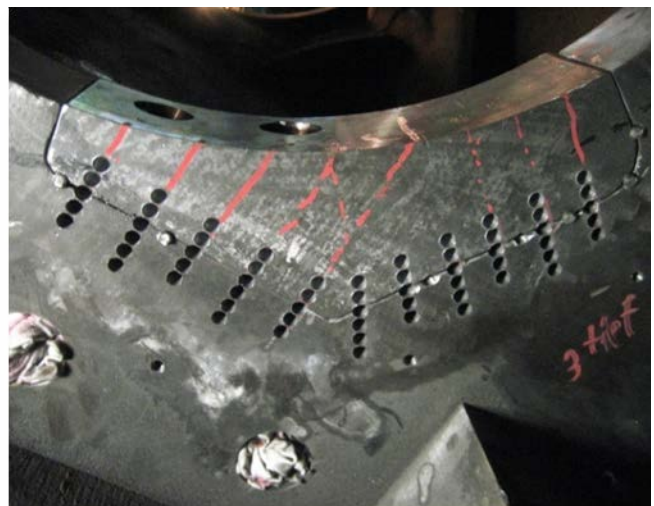
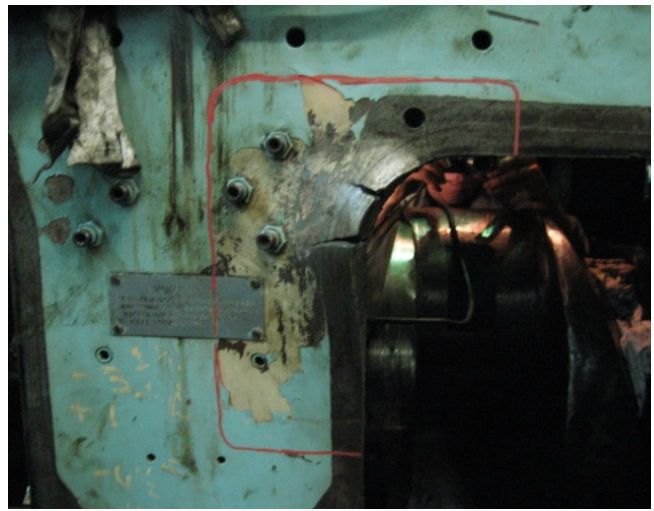
### Metallock Reparaturen

Immer wieder ist die Reparatur von gebrochenen, gerissenen oder beschädigten Gussteilen eine große Herausforderung, da Gusseisen nur bedingt schweißbar ist. Dank des von Metallock Germany verwendeten METALOCK / MASTERLOCK-Verfahrens können sie eine attraktive Alternative bieten, die heutzutage vorzugsweise in der Industrie und der Schifffahrt eingesetzt wird.

### Schweißreparaturen

Risse in den verschiedenen Maschinenteilen aus Stahl und Stahlguss werden in der Regel schrittweise durch Fugen, Schleifen, oder Fräsen (mobil) ausgearbeitet und dann unter Vorwärmung geschweißt. Meist verwendetes Schweißverfahren für diese Arbeiten ist das E-Lichtbogen-Handschweißen. Während bzw. nach dem Schweißen sind in der Regel zusätzliche Wärmebehandlungen notwendig.

Alle heutzutage bei der Maschinenreparatur gängigen Schweißverfahren können in unserer Werkstatt und vor Ort durchgeführt werden.



### **Wärmebehandlungen**

Metalock führt Wärmebehandlungen in den verschiedensten Formen und Größen aus. Eine Wärmebehandlung kann in stationären Öfen oder direkt vor Ort beim Kunden mit unseren mobilen Glühgeräten durchgeführt werden.

#### **Ihre Vorteile:**

- Das METALOCK / MASTERLOCK-Verfahren ist ein Kaltverfahren, d. h. es entstehen keine Wärmespannungen und dadurch gibt es keinen Verzug in den Bauteilen.
- Turn-key jobs
- Vor-Ort-Reparatur im eingebauten Zustand, d. h. keine Demontage und keine Transportkosten.
- Es wird eine hohe Druckdichtigkeit gegenüber Ölen und Gasen erreicht.
- Verkürzung der Ausfallzeiten.
- Das Metalock/Masterlock-Verfahren wird generell von allen Klassifikationsgesellschaften anerkannt.
- Die Anschaffung neuer, teurer Gussteile entfällt.

Kontakt: [sales.shipyard@palumbo.it](mailto:sales.shipyard@palumbo.it) – [www-palumbo.it](http://www-palumbo.it)